

هفته منتهی به

۱۴۰۲

فروردین

۰۸



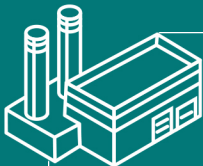
بررسی شرکت ملی صنایع مس ایران

تحلیل‌گر: محبوبه اسدی مافی



شرکت سبدگردان الگوریتم
ALGORITHM CAPITAL





۰۸ فروردین ۱۴۰۲

ترکیب سهامداران شرکت ملی صنایع مس ایران

سازمان توسعه و نوسازی معادن
و صنایع معدنی ایران ۱۲٪

موسسه صندوق بازنشستگی شرکت
ملی صنایع مس ایران ۸٪

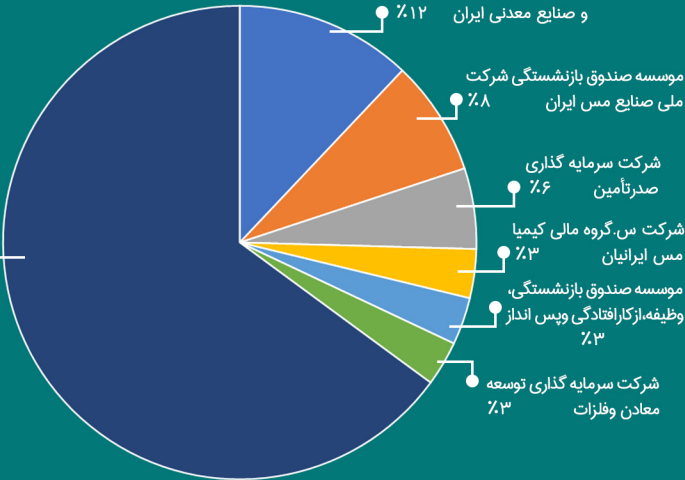
شرکت سرمایه گذاری
صدرتأمین ۶٪

شرکت س.گروه مالی کیمیا
مس ایرانیان ۳٪

موسسه صندوق بازنشستگی،
وظیفه، ازکارافتادگی وپس انداز ۳٪

شرکت سرمایه گذاری توسعه
معادن و فلزات ۳٪

سایر ۶۵٪



سازمان توسعه و نوسازی معادن و صنایع معدنی ایران

شرکت س.گروه مالی کیمیا مس ایرانیان

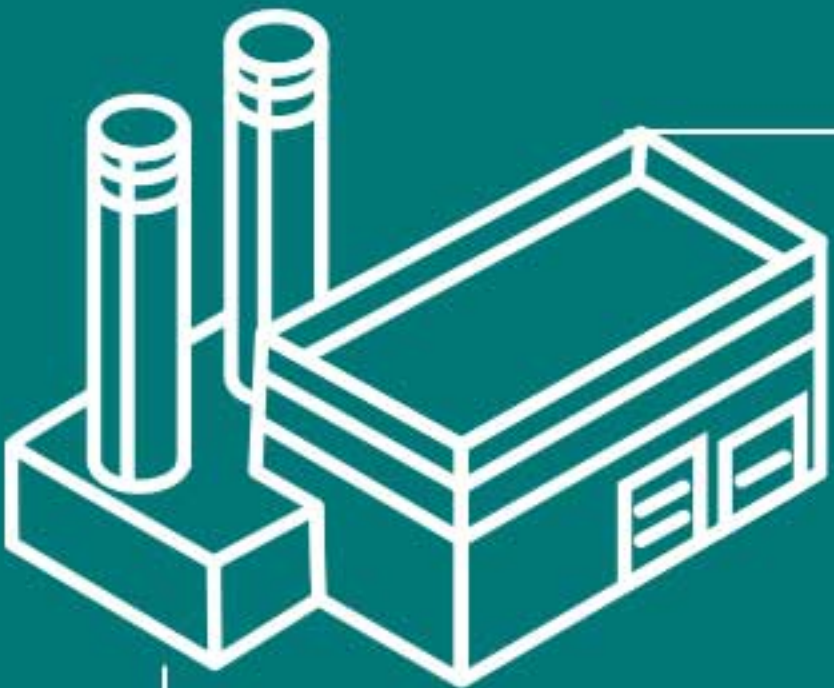
موسسه صندوق بازنشستگی شرکت ملی صنایع مس ایران

شرکت سرمایه گذاری توسعه معادن و فلزات

شرکت سرمایه گذاری صدرتأمین

سایر

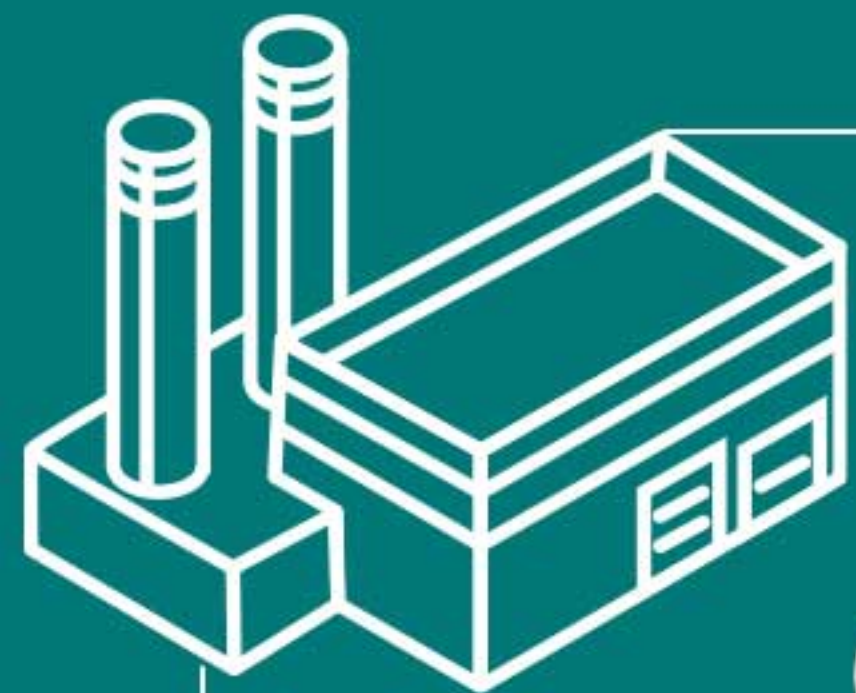
موسسه صندوق بازنشستگی، وظیفه، ازکارافتادگی وپس انداز



۰۸ فروردین ۱۴۰۲

شرکت ملی صنایع مس ایران

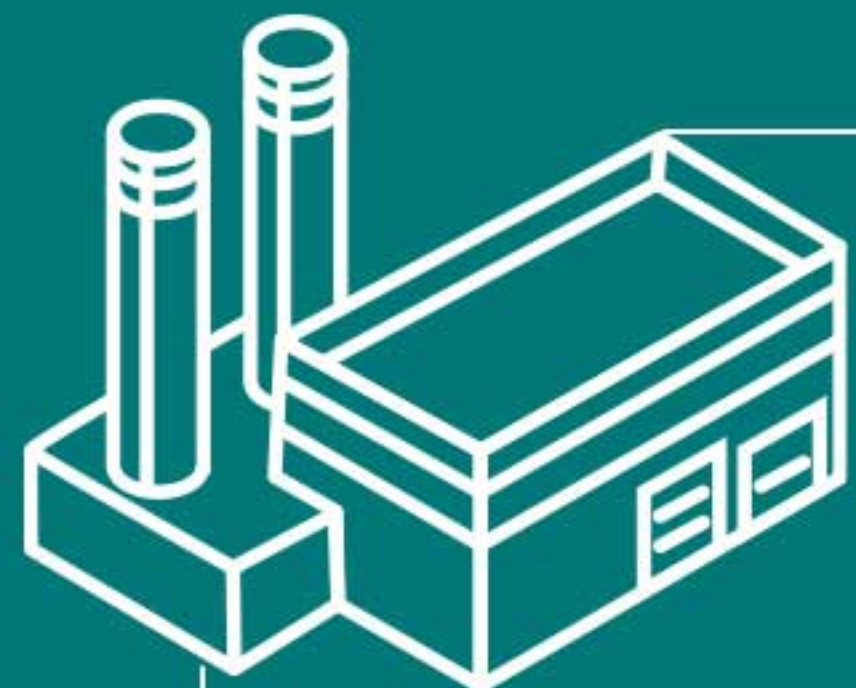
ارزش بازار	۴۸۷,۲۰۰ میلیارد تومان
سرمایه	۶۰ هزار میلیارد تومان
میانگین حجم ماهانه	۱۱۰ میلیون سهم
P/E ttm	۱۱.۳
P/E ۱۴۰۱	۱۰



۰۸ فروردین ۱۴۰۲

نرخ فروش ماهانه کاتد داخلی و صادراتی (میلیون ریال بر تن)





۰۸ فروردین ۱۴۰۲

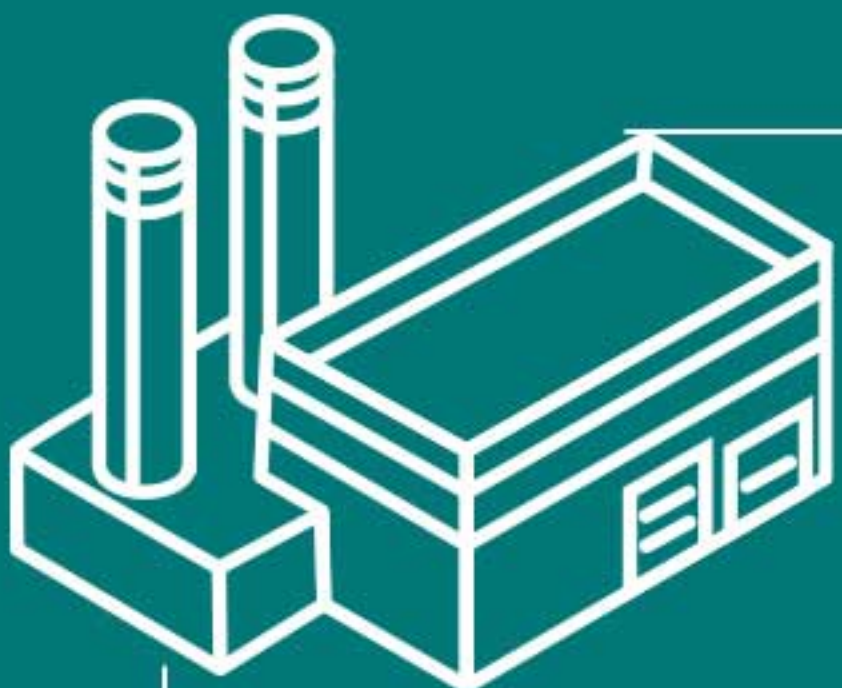
مفروضات تحلیل	*۱۴۰۲	*۱۴۰۱
نرخ دلار (ریال)	۴۵۰,۰۰۰	۳۴۲,۵۰۰
نرخ کاتد (دلار/تن)	۹,۰۰۰	۸,۲۵۱
تورم دستمزد	۳۰٪	۵۰٪

تحلیل حساسیت سود شرکت ملی صنایع مس ایران در سال ۱۴۰۲

نرخ دلار ۱۴۰۲ (ریال)

۵۵۰,۰۰۰	۵۰۰,۰۰۰	۴۵۰,۰۰۰	۴۰۰,۰۰۰	۳۵۰,۰۰۰	۳۰۰,۰۰۰	۱,۱۸۱
۱,۴۳۳	۱,۲۱۲	۹۹۱	۷۷۰	۵۴۹	۳۲۸	۸,۰۰۰
۱,۵۴۹	۱,۳۱۷	۱,۰۸۶	۸۵۴	۶۲۳	۳۹۱	۸,۵۰۰
۱,۶۶۵	۱,۴۲۳	۱,۱۸۱	۹۳۹	۶۹۶	۴۵۴	۹,۰۰۰
۱,۷۸۱	۱,۵۲۹	۱,۲۷۶	۱,۰۲۳	۷۷۰	۵۱۸	۹,۵۰۰
۱,۸۹۸	۱,۶۳۴	۱,۳۷۱	۱,۱۰۸	۸۴۴	۵۸۱	۱۰,۰۰۰

قیمت جهانی مس (دلار بر تن)



۰۸ فروردین ۱۴۰۲

سود و زیان - میلیارد ریال	۱۴۰۰-محقق شده	*۱۴۰۱	*۱۴۰۲
فروش	۸۰۹,۴۶۸	۸۶۲,۱۴۱	۱,۳۵۴,۶۸۱
بهای تمام شده کالای فروش رفته	(۲۷۳,۲۹۹)	(۳۸۰,۵۳۱)	(۵۷۲,۷۰۷)
سود (زیان) ناخالص	۵۳۶,۱۶۸	۴۸۱,۶۱۰	۷۸۱,۹۷۵
هزینه‌های عمومی، اداری و تشکیلاتی	(۵۵,۷۳۹)	(۵۷,۵۹۳)	(۸۲,۹۷۶)
خالص سایر درآمدها (هزینه‌ها)ی عملیاتی	(۶,۵۵۲)	۴۷,۱۶۶	۱,۱۵۰
سود (زیان) عملیاتی	۴۷۳,۸۷۷	۴۷۱,۱۸۲	۷۰۰,۱۴۹
هزینه‌های مالی	(۱۷۰)	(۵۰)	(۷۹)
خالص سایر درآمدها و هزینه‌های غیرعملیاتی	۴۳,۵۲۶	۳۴,۵۴۰	۴۱,۸۵۸
سود (زیان) خالص عملیات در حال تداوم قبل از مالیات	۵۱۷,۲۳۳	۵۰۵,۶۷۲	۷۴۱,۹۲۸
مالیات	(۱۶,۵۹۱)	(۲۲,۷۵۵)	(۳۳,۳۸۷)
سود (زیان) خالص	۵۰۰,۶۴۳	۴۸۲,۹۱۷	۷۰۸,۵۴۲
سود هر سهم-ریال	۱۲۵۲	۸۰۵	۱۱۸۱

نکات مثبت

- کسب رتبه پنجم ذخائر جهانی
- بالاترین میزان عملیات اکتشاف در سال ۱۴۰۱
- افزایش ۱۲ درصدی مجموع منابع زمین شناسی شرکت ملی صنایع مس ایران

نکات منفی

- تشدید تحریم‌های تجاری و اثرات مختلف آن بر شرکت
- وجود بحران آب در کشور که با توجه به طرح‌های توسعه، شرکت ملی صنایع مس ایران در مجموع ۱۶۰ میلیون متر مکعب آب نیاز خواهد داشت.